

Jak poprawnie przygotować plik do druku?

- Projekt powinien być przygotowany zgodnie z załączonym szablonem.
- Rozrys szablonu musi być usunięty z pliku gotowego do druku.
- Praca powinna być wyśrodkowana na stronie i przycięta do formatu brutto.
- Wszystkie istotne elementy projektu (teksty, logo, zdjęcia) powinny być umieszczone w granicach obszaru bezpiecznego wyznaczonego na szablonie.
- W pliku do druku nie umieszczaj znaczników cięcia, paserów, kostek drukarskich.
- Rozdzielczość bitmap (zdjęć) w kolorze 300 dpi, w wersji czarno-białej min. 200 dpi.
- Prace wielostronicowe takie jak wklejki do kalendarzy i notesów, książki, foldery należy przestać w formacie PDF strona po stronie (nie akceptujemy składek).
- Minimalna grubość linii dla 100% K oraz kolorowych to 0,4 pkt. (0,14 mm). Minimalna grubość linii szarych to 0,7 pkt. (0,25 mm).
- Minimalna grubość linii w kontrze (biała linia na kolorowym tle) 0,8 pkt. (0,3 mm)
- Zadruc na papierach ekologicznych (np. corn, citrus, cotton, coffee, grass) nie powinien nachodzić na linię bigów, zgięć. Papiery eko nie są laminowane więc grzbiet i krawędzie okładki należy zostawić niezadrukowane ponieważ tusz może ulegać ścieraniu.

T E K S T

- Czcionki zamienione na krzywe.
- Minimalny dopuszczalny rozmiar czcionki dla tekstów w jednym kolorze (np. 100% K) - 5 pkt.
- Minimalny dopuszczalny rozmiar czcionki dla tekstów składających się z więcej niż 1 składowej CMYK - 7 pkt., minimalny rozmiar czcionki dla tekstów w kontrze - 8 pkt.
- Czcionki poniżej 10 pkt. powinny być z czarnego 100% K, bez pozostałych użycia składowych CMY.
- Należy unikać drobnych tekstów w kontrze (np. białych tekstów na czarnym tle), głównie w przypadku tła składającego się z więcej niż jednej składowej CMYK.
- Czarny tekst zawsze jest nadrukowany na obraz, w związku z tym w przypadku dużych krojów pisma w projekcie należy wyłączyć Overprint, aby nie doszło do przebarwień liternictwa.
- W przypadku białych tekstów na ciemnym tle zawierającym składowe CMYK wskazane jest zadanie przez grafika trapiingu ok. 0,14 pkt.

K O L O R

- Projekt musi być przygotowany w modelu kolorów CMYK lub PANTONE. Projekty w RGB nie są akceptowane.
- W przypadku prac z uwzględnieniem kolorów PANTONE prosimy o podanie numeru koloru w zamówieniu.
- Suma wartości składowych CMYK w jednym punkcie nie może przekraczać 250%, natomiast w przypadku ciemnych elementów na fotografiach 320%.

- W celu uniknięcia niedokładności pasowania należy tworzyć zalewki (trapping), czyli minimalne nałożenie kolorów na siebie. Zalecana wartość zalewek to 0,05 mm (0,144 pkt.).
- Dla uzyskania większej głębi barwy czarnej w obszarach apli należy generować ją z kilku składowych CMYK. Zalecana kombinacja to C40 M40 Y0 K100.
- Minimalne nasycenie szarych apli 12% K .

M A S K I N A L A K I E R U V I Z Ł O C E N I E

- Projekty graficzny musi być przygotowany jako grafika wektorowa.
- Projekt musi być dostarczany jako oddzielny plik PDF.
- Projekt maski na lakier UV, złocenie musi być przygotowany jako 100% K (czarny), bez pozostałych składowych CMY.

D R U K S X

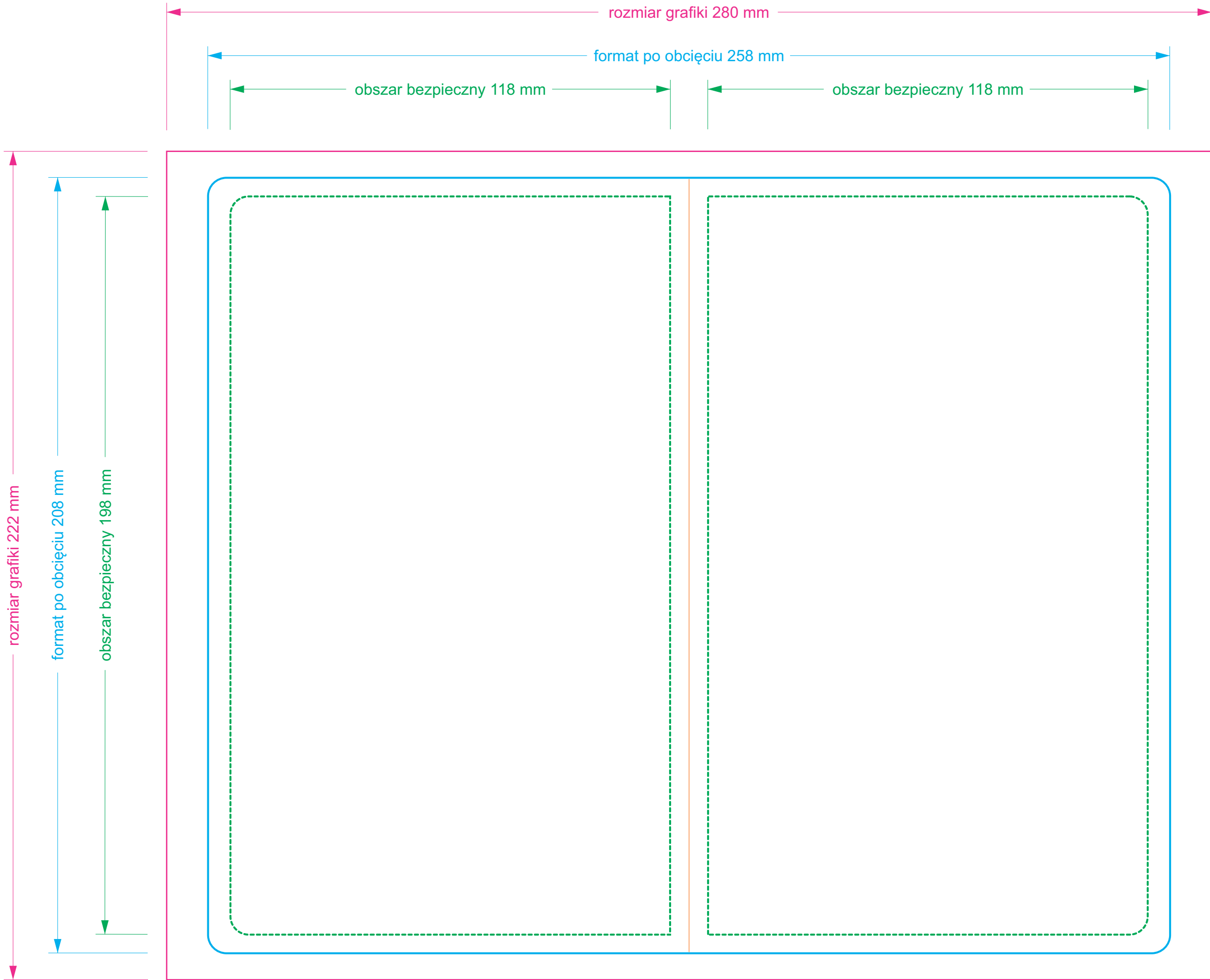
- Minimalny rozmiar czcionki to 9 pkt.
- Minimalna szerokość linii to 0,4 pkt.
- Minimalna odległość między krawędzią okładki a drukiem SX wynosi 3 mm.
- Obiekty graficzne uszlachetnienia SX w projekcie nie mogą nachodzić na linie bigów (oraz dodatkowo na obszar wpalenia w przypadku okładek).
- Zalecamy, aby maski na uszlachetnianie SX były przygotowane jako grafika wektorowa.
- Maski na uszlachetnianie SX muszą być przygotowane jako oddzielne pliki, z oznaczeniem koloru jako dodatkowy (spotowy) o nazwie SX” (np. SX_lakier, SX_gold, SX_silver, SX_holo).

Z A D R U K K R A W Ę D Z I B L O K U

- Grafika przygotowana zgodnie z szablonem.
- Grafika nadruku na krawędziach bloku musi dostarczana jako plik PSD (Photoshop).
- Rozmiar grafiki musi być o 6 mm dłuższy i 4 mm szerszy niż krawędź bloku kalendarza książkowego, notesu, książki.
- Maksymalna rozdzielczość 1600x1600 dpi i 1600x800 dpi.

W pracach graficznych dostarczonych i przygotowanych przez Klienta nie dokonujemy żadnych zmian.

Jeśli powyższe wymagania nie zostaną spełnione, nie ponosimy odpowiedzialności za jakość i czas produkcji gotowego produktu.



Legenda:
Rozmiar grafiki jest wielkością przygotowanego projektu i zawiera spady 5 mm z każdej strony - **w tym rozmiarze powinna być przysłana grafika.**
Format po obcięciu to finalna wielkość do jakiej zostanie przycięty projekt.
Obszar bezpieczny (o.b.) to pole, w którym powinny się znaleźć wszystkie ważne elementy grafiki, teksty, logotypy itp., które nie mogą zostać przycięte lub zasłonięte.
Zagięcie to linia wzdłuż której, wyklejka będzie składana.